

QUESTIONARIO DI PERCEZIONE

PERSONALE ATA

A.S. 2016/2017

Legenda:

PN: per niente

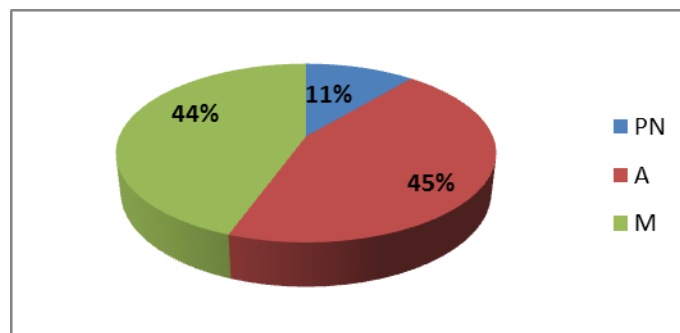
P: poco

A: abbastanza

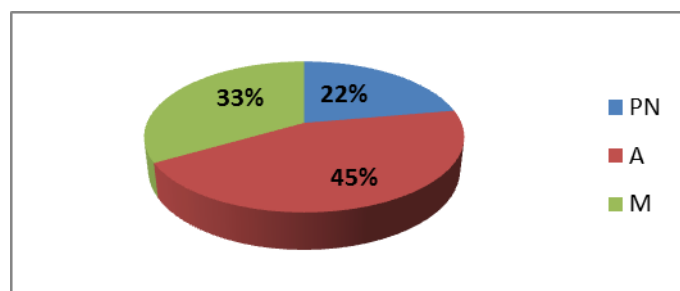
M: molto

NR: nessuna risposta

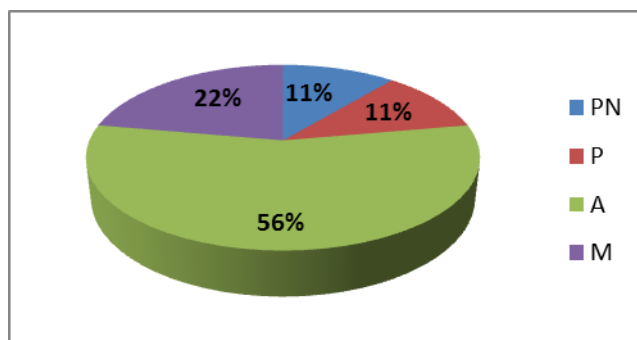
1. I rapporti con il Dirigente sono collaborativi?



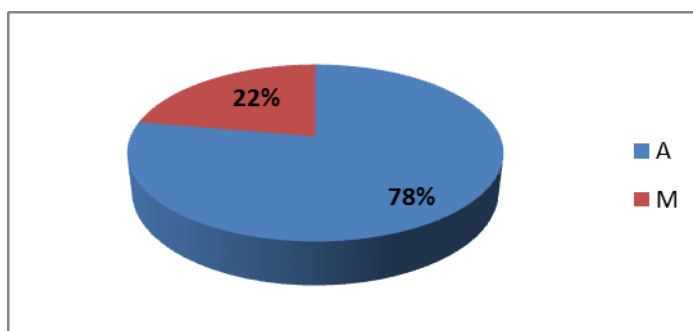
2. I rapporti con il D.S.G.A. sono collaborativi?



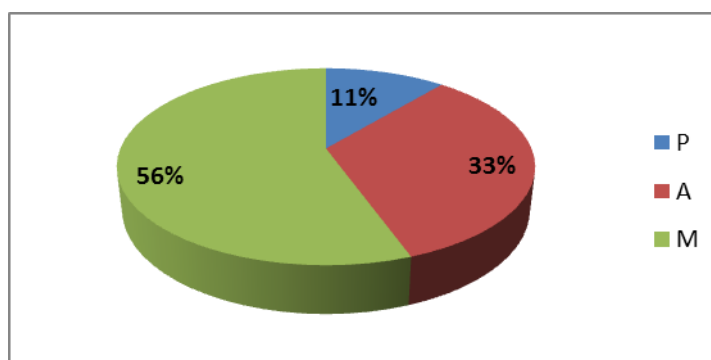
3. I rapporti con i docenti sono collaborativi?



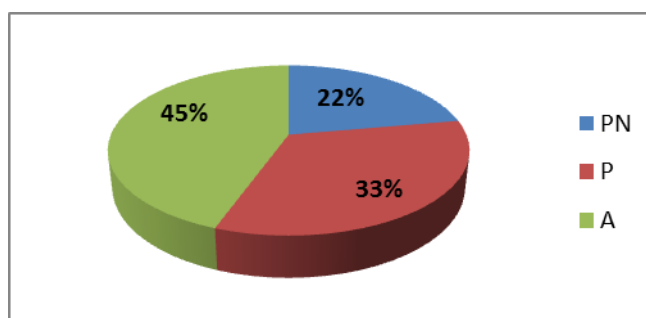
4. I rapporti con le famiglie sono collaborativi?



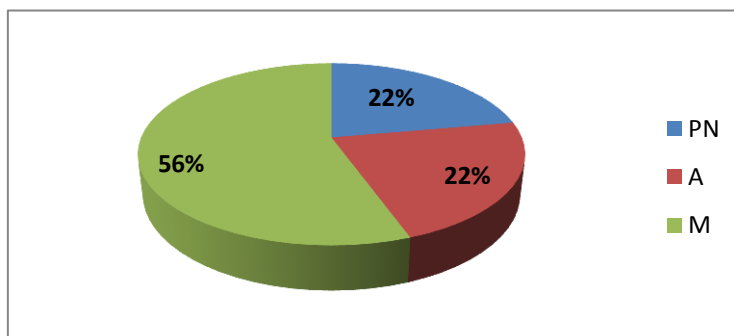
5. I rapporti con gli alunni sono positivi?



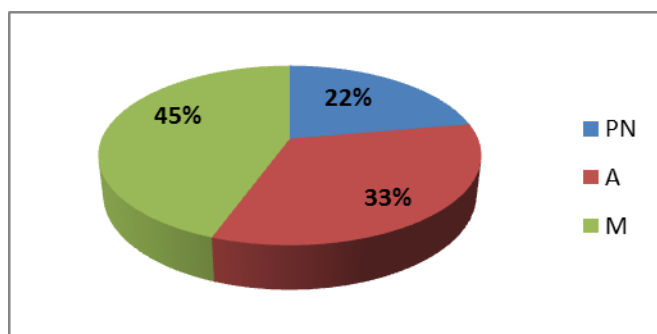
6. Ritiene di essere coinvolto nelle scelte educativo- organizzativo della scuola?



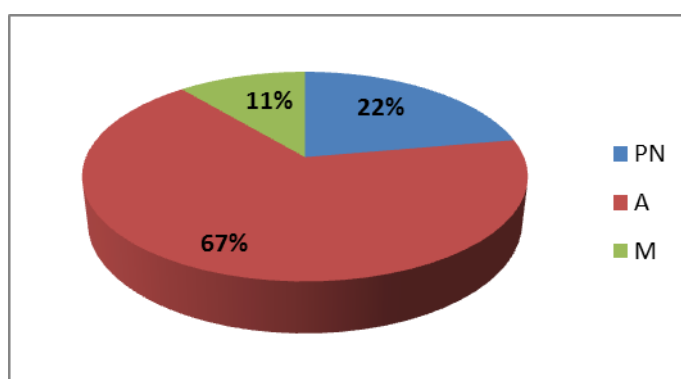
7. Si sente valorizzato nel suo ambiente di lavoro?



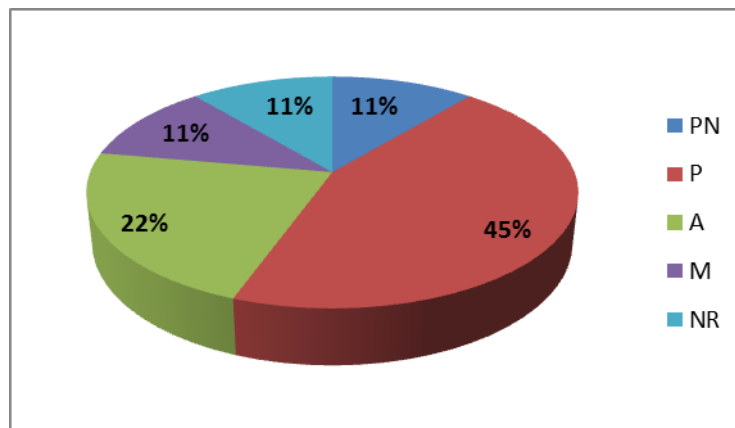
8. Si sente motivato nel lavoro?



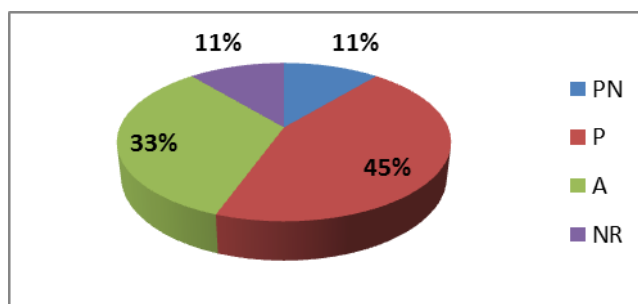
9. Ritiene di operare in un clima scolastico sereno?



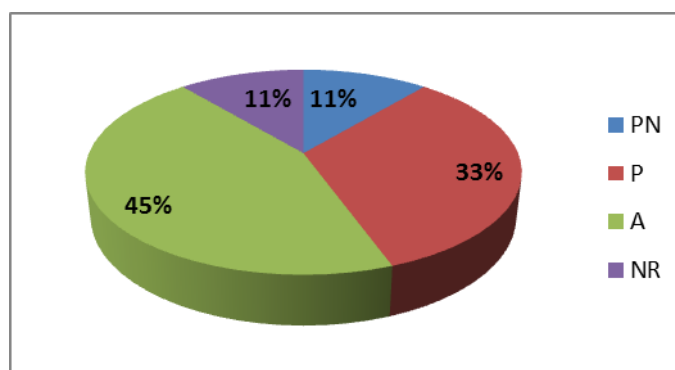
10. Ritiene che le dotazioni per la sicurezza e l'emergenza siano adeguate?



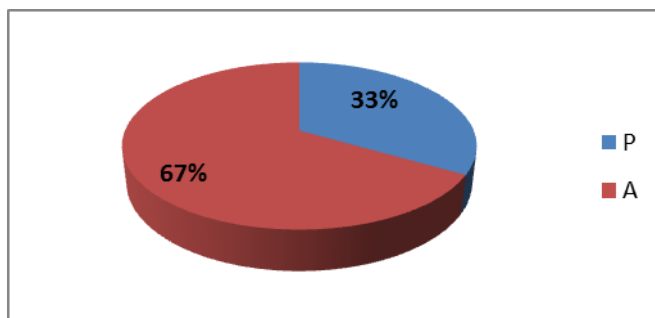
11. Ritiene che le aule, la palestra, i laboratori e gli uffici siano in buono stato di manutenzione?



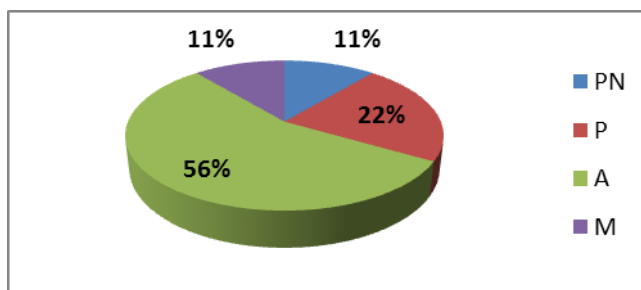
12. Ritiene che le attrezzature e le strumentazioni a disposizione siano adeguate al suo lavoro?



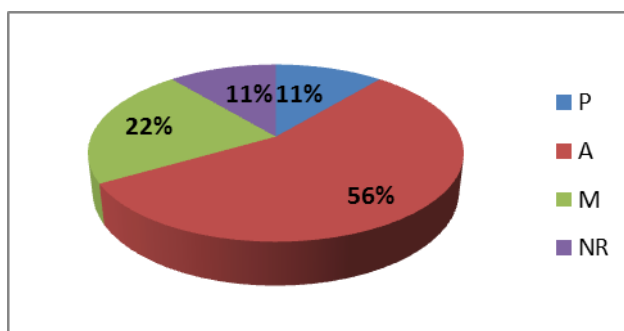
13. Ritiene utili per il suo lavoro le attività di formazione e aggiornamento?



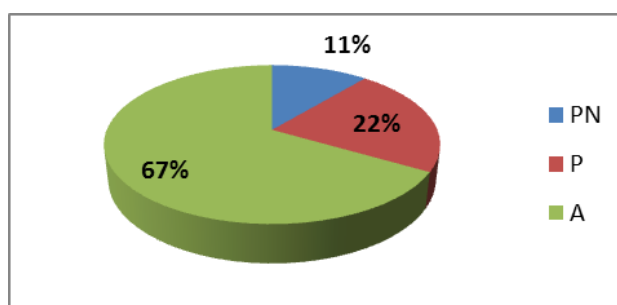
14. Nello svolgimento del suo lavoro vengono rispettati i tempi e le scadenze?



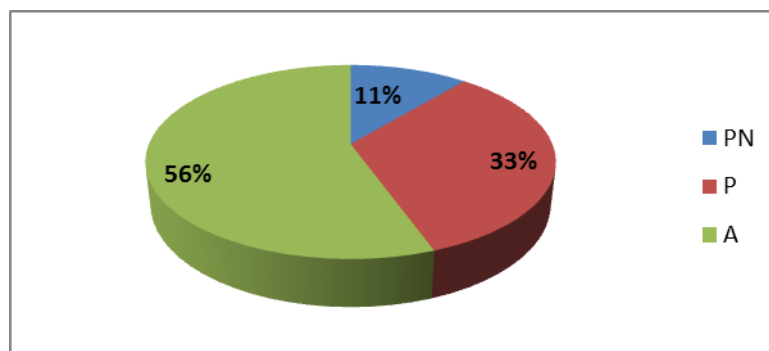
15. Ritiene che il suo orario di servizio sia funzionale alle esigenze della scuola?



16. La suddivisione del carico di lavoro è adeguatamente ripartita tra il personale?



17. Sono state definite in modo chiaro le funzioni e le relative responsabilità?



18. Osservazioni e proposte?

